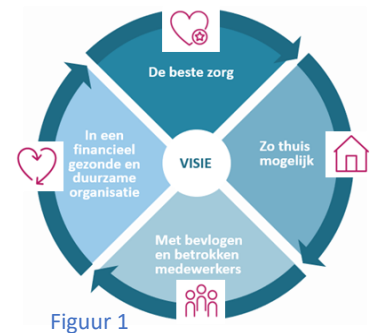


# Zuyderland Medisch Centrum Activiteitenverslag 2022

## Inleiding

Zuyderland is actief in de care en cure en verleent een breed scala aan zorgactiviteiten in de regio Midden- en Zuid-Oost-Limburg. Deze zorgactiviteiten zijn ondergebracht in twee afzonderlijke stichtingen, elk met diverse deelnemingen & activiteiten. De cure oftewel ziekenhuis- activiteiten worden uitgevoerd in de Stichting Zuyderland Medisch Centrum. De specifieke zorgactiviteiten, betreffende zorgcentra, thuiszorg en huishoudelijke hulp, zijn ondergebracht bij de Stichting Zuyderland Zorg.

Beide stichtingen zijn met elkaar verbonden middels een personele unie, met een gezamenlijke Raad van Bestuur en Raad van Toezicht. In dit activiteitenverslag wordt een uiteenzetting gedaan van de belangrijkste activiteiten in 2022 van het ziekenhuis.



## Activiteiten

Het Zuyderland staat voor de beste zorg, zo thuis mogelijk. Deze visie bestaat uit vier pijlers, zoals geïllustreerd in figuur 1. Activiteiten zijn veelal gekoppeld aan deze pijlers.

### De Beste Zorg

Kwaliteitsverbetering is de basis voor 'de beste zorg' waarin we onze belofte naar de patiënt waarmaken. In drie met elkaar verbonden programma's wordt continue gewerkt aan het verbeteren van onze zorgverlening.

#### Continu Verbeteren

Als eerste wordt met Continu verbeteren elke zorgprofessional ondersteund, zodat zij zorgprocessen en werkprocessen kunnen optimaliseren. Om elke zorgprofessional te leren verbeteren, en dit onderdeel te maken van de dagelijkse praktijk, werden in 2022 laagdrempelige methodieken en tools ingezet, zoals verbeterborden en dagstarten. Ook wordt op steeds meer plekken een verbetercyclus als houvast voor succes geïmplementeerd.

#### Waardegedreven zorgpaden

Het tweede onderdeel is waardegedreven zorgpaden. In 2022 hebben we significante stappen gezet met het toevoegen van waarde in de zorgpaden. Met waardegedreven zorgpaden wordt een verbetermethodiek geïmplementeerd, waarbij zorgprofessionals de zorgprocessen optimaliseren met de patiënt en zijn naasten centraal. Dashboards met uitkomsten geven voortdurend inzicht in het verbeterpotentieel van de zorgpaden.

#### Persoonsgerichte zorg

Als derde element staat persoonsgerichte zorg hoog op de agenda van het Zuyderland. Persoonsgerichte zorg draait om een betekenisvolle patiëntervaring aan de hand van drie domeinen. Alles draait om een betekenisvolle patiëntervaring...:

- ... in de relatie tussen patiënt en zorgprofessional (*samen beslissen*);
- ... in de inrichting van goede zorg (*samen organiseren*);
- Waarbij we samen hiertoe in staat worden gesteld (*samen vaardig*).

In dit kader is er in 2022 onder andere een brede bewustwordingscampagne gelanceerd en ondersteunende instrumenten, keuzehulpen en scholing voor zorgprofessionals geïmplementeerd.

### Datagedreven zorg

Het gebruik van data en AI (Artificial Intelligence) speelt een steeds belangrijkere rol om de kwaliteit van zorg te verbeteren en zorgkosten stabiel te houden door onder andere snelle diagnoses, effectief inzetten van schaarse mensen en middelen, en gepersonaliseerde zorg. Om te transformeren naar een data gedreven organisatie, waarin informatie snel verwerkt en patronen gemakkelijk herkend worden en betere voorspellingen worden gedaan, heeft het Zuyderland in 2022 op vele niveaus veranderingen ingezet. Binnen Zuyderland geloven wij dat data gedreven werken de juiste zorg op de juiste plek mogelijk maakt. Het stelt ons in staat om de juiste keuzes te kunnen maken om de beste zorg te leveren, zo efficiënt en effectief mogelijk te werken en maximale waarde voor de patiënten te realiseren en te innoveren.

### Zo thuis mogelijk

#### Wachlijstreductie GGz

Binnen de hele GGz is er sprake van personele krapte en het vooruitzicht dat dit de komende jaren niet af zal nemen. Ook de zorgvraag is erg snel aan het toenemen. Daarom heeft Zuyderland GGz in 2022 een nieuwe strategische koers ingezet, met meer en betere samenwerking vooraan in de keten om zo de juiste zorg op de juiste plek, op het juiste moment te kunnen bieden: bij ons of elders. Hierin staat een persoonsgerichte aanpak voorop.

#### Digitale Zorgtransformatie

Het Zuyderland heeft als missie om de zorg toegankelijk, betaalbaar en kwalitatief goed te maken én te houden. Digitalisering in de zorg biedt hierbij een oplossing. Dit wordt dan ook een steeds belangrijker thema binnen Zuyderland Medisch Centrum. Het programma zal zich, beginnend in 2022, focussen op 3 focusgebieden om dit mogelijk te maken: Contact op Afstand, telemonitoring en het ZMC Control Center.

### Met bevlogen en betrokken medewerkers

#### De Zorg van je leven

Het welzijn, de betrokkenheid en bevlogenheid van alle collega's is van groot belang voor het Zuyderland. De zorg van je Leven is een cultuurtraject dat inzet op het verhogen van de betrokkenheid en bevlogenheid van de medewerkers met aandacht, in samenhang en verfrissend alledaags. Het programma kent een aantal kernwaarden, welke in 2022 zijn verspreid en verweven binnen de organisatie.

#### Arbeidsmarkt

Om de zorg voor onze patiënten en cliënten te dragen, zijn voldoende medewerkers, die met plezier en op een goede, maar ook gezonde en duurzame wijze hun werk kunnen doen, noodzakelijk. In de krappe arbeidsmarkt met een groeiende zorgvraag wordt dit een steeds grotere uitdaging. Aan de hand van strategische personeelsplanning wordt de organisatie uitgedaagd om (arbeidsmarkt)ontwikkelingen te vertalen naar effectieve programma's binnen het Zuyderland. In 2022 vonden deze onder andere plaats op het gebied van lange-termijn personeelsplanning, het ontwikkelen van talent binnen de organisatie, en diverse pilotprojecten.

## In een financieel gezonde en duurzame organisatie

### Duurzaam Zuyderland

Het Zuyderland wil bijdragen aan een duurzame maatschappij, en is als toekomstgerichte organisatie structureel bewust bezig met de impact van haar acties op mensen en de omgeving. Daarom wil het Zuyderland een gezonde leefomgeving voor medewerkers, én voor patiënten en cliënten creëren. Zo ontstaat een duurzame, toekomstbestendige en nog steeds financieel gezonde organisatie. Het Zuyderland zette hier in 2022 onder andere op in door een new green deal op te stellen, en door middel van een greenteam initiatieven doelmatig te begeleiden.

### Informatieveiligheid

De veiligheid van patiënten en cliëntendata staat bij het Zuyderland hoog in het vaandel. Dit gaat niet alleen over de technische infrastructuur, maar ook de processen die daar omheen liggen, en goed ingericht moeten zijn. Het Zuyderland erkent dat er uitdagingen zijn, maar neemt continue stappen in het waarborgen van data van patiënten en cliënten. Medewerkers worden, op basis van individuele behoeftes, meegenomen in deze proces om bewustwording te creëren. In 2022 gebeurde dit onder andere door middel van eLearnings, phishing testen, en diverse campagnes.