

Groenvoorziening

Resultaten uitvraag
groenvoorziening april 2022

Hoeveel respondenten?

134



50%

Sittard-Geleen

50%

Heerlen

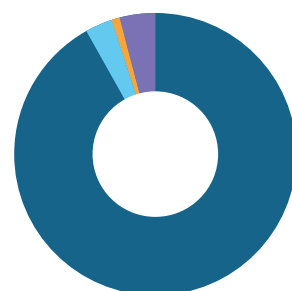
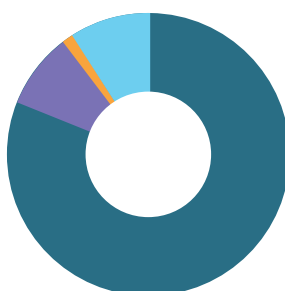
Sittard-Geleen:

83% 9% 1% 9%

Heerlen:

92% 3% 1% 4%

- Poli
- Bezoek
- Opname
- Anders



Buitenruimte voornamelijk gebruikt voor:

- Parkeren
- A naar B
- Wandelen

Plek voor ontspanning
en reflectie

Buitenlucht doet de mens goed en nodig ter ontspanning

De buitenruimte van het ziekenhuis heeft positief effect op mij:

50%

Sittard-Geleen

33%

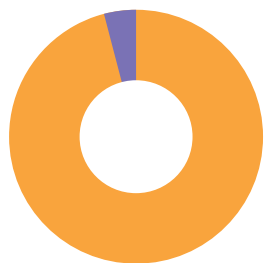
Heerlen

Mooie buitenruimte bevordert genezing en contact met anderen

Buitenruimte meer en beter inzetten voor patiënten, bezoekers en medewerkers?

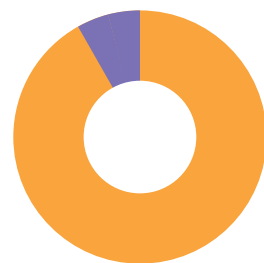
Sittard-Geleen:

- Ja 91%
- Nee 9%



Heerlen:

- Ja 96%
- Nee 4%

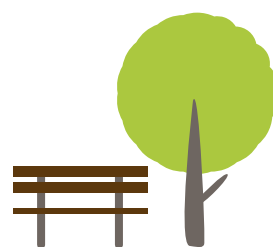


Wat mist u waar een groenvoorziening aan bij zou kunnen dragen?

- Prettige zitplekken
- Beschutte plek/paviljoen en schaduw

Waar gaat uw voorkeur naar uit?

- Banken
- Bomen



Tips & Tops

Heerlen:

- Onvriendelijk, zou sfeervoller zijn als het natuurlijker/groener is
- Minder rokende mensen
- Ook binnen mag het wat groener
- Moet makkelijk en toegankelijk zijn, maar ook veilig!

Binnen is werkruimte,
buiten ontspanning

Sittard-Geleen:

- Groene omgeving is rustgevend, ontspannend
- Er wordt amper of niet verwezen naar de buitenruimte
- Wandelroute kan ook binnen en buiten
- Meer zitplekken en beplanting

Wilt u ook lid worden van ons digitale klantenpanel?
Meld u [hier](#) aan!



Zuyderland
De zorg van je leven

